

Til

Byens udvikling

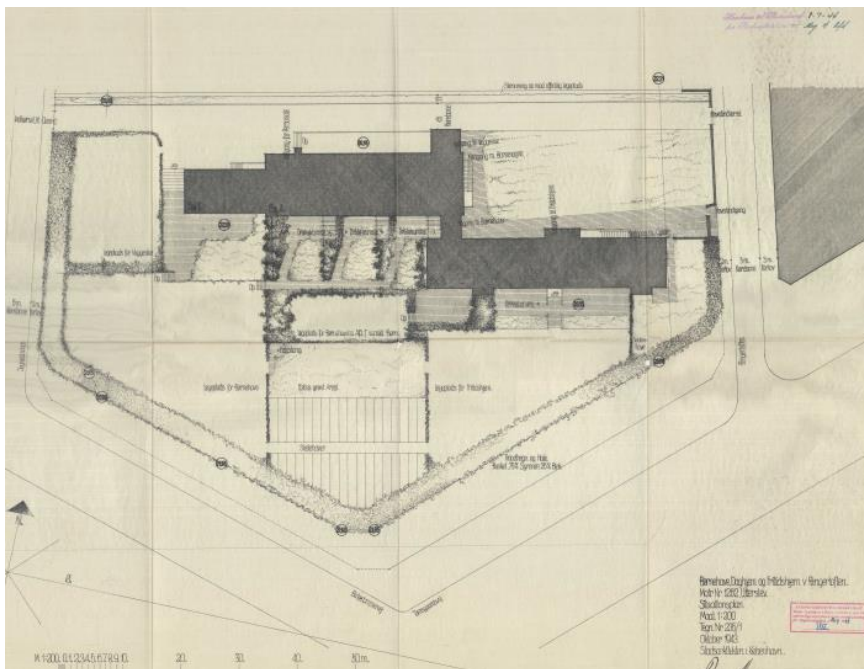
Byensudvikling@tmf.kk.dk

4. marts 2020

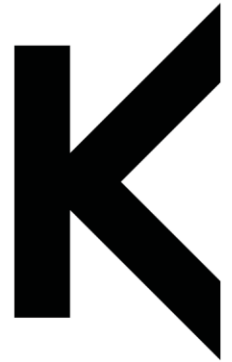
Vedr.: intern høring af lokalplanforslaget Ringertoften 1

Københavns Museum har modtaget materiale vedrørende ovennævnte forslag og har foretaget en gennemgang af sagen med henblik på vurdering af de kulturhistoriske forhold.

I planforslaget foreslås den ene halvdel af et institutionskompleks nedrevet. Institutionskomplekset består af to sammenbyggede bygninger: en i to etager (kælder og stue) til fritidshjem og en i 2,5 – 3 etager til børnehave. Institutionen er bygget for Københavns Kommune 1941-44, og den er tegnet af stadsarkitekten i København.



Den er beliggende mellem to store etageejendomme fra henholdsvis 1931 og 1934 bygget for Københavns Kommune.



KØBENHAVNS
MUSEUM

MUSEUM OF
COPENHAGEN

STORMGADE 20

1555 KØBENHAVN V

WWW.COPENHAGEN.DK

KØBENHAVNS KOMMUNE

KULTUR- OG FRITIDS-

FORVALTNINGEN

HISTORIE & KUNST



Institutionen er således en del af det kulturmiljø, der i 1930 – 1950 blev anlagt i området – og som på bedste vis fortæller om velfærdsstatens vugge. Denne fortælling udviskes ved delvis nedrivning af institutionen.

Arkæologi

Hvis der ved jordarbejder i forbindelse med anlægsarbejder påtræffes arkæologiske levn, skal Københavns Museum kontaktes omgående. På baggrund af fundene vil museet vurdere, om levnene er af en sådan karakter, at de skal registreres inden bortgravningen. I fald fundene vurderes af væsentlig karakter vil jordarbejdet blive standset midlertidig (jf. museumslovens § 26).

Københavns Museum står altid gerne til rådighed for en vurdering af kommende anlægsarbejder med henblik på forud for anlægsarbejdets iværksættelse at afklare behovet for en arkæologisk forundersøgelse på projektarealet. En afklaring af de aktuelle arkæologiske interesser vil som regel kunne forhindre en midlertidig standsning af igangværende arbejde.

Venlig hilsen

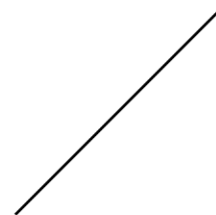
Inger Wiene
Museumsinspektør
Etnolog
Københavns Museum
+45 51714524
iwiene@kff.kk.dk

Gunvor Christiansen
Museumsinspektør
Arkæolog
Københavns Museum
+45 20378319
qn2t@kk.dk



KØBENHAVNS
MUSEUM

MUSEUM OF
COPENHAGEN



STORMGADE 20
1555 KØBENHAVN V
WWW.COPENHAGEN.DK

KØBENHAVNS KOMMUNE
KULTUR- OG FRITIDS-
FORVALTNINGEN
HISTORIE & KUNST

