

19.10.2016

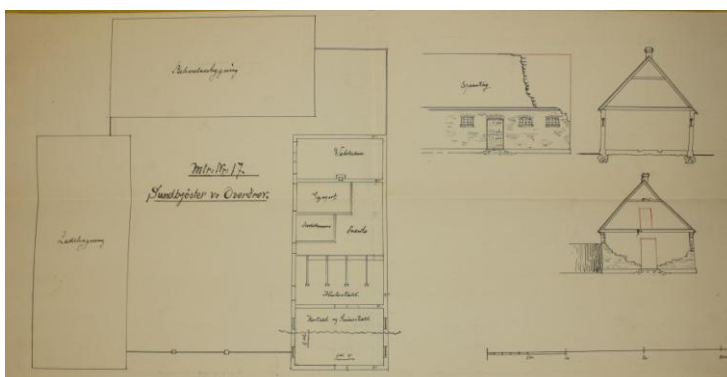
Københavns Kommune
Teknik- og Miljøforvaltningen
Center for Bydesign
Postboks 447
1505 København V

byensudvikling@tmf.kk.dk

Vedr. høring om Forslag til kommuneplantillæg for Oliefabriksvej 2

Københavns Museum har modtaget materiale vedrørende ovennævnte forslag til tillæg og har foretaget en gennemgang af sagen med henblik på vurdering af de kulturhistoriske forhold.

Som input til det kommende lokalplanforslag, kan Københavns Museum oplyse, at bebyggelsen på Oliefabriksvej 2 ifølge FBB er opført i 1889. Der er tale om en 3-længet gård. I byggesagsarkivet findes ingen tegninger med årstal for bygningens opførelse, men i 1902 genopføres loens gavlmur efter stormskade, og ejendommen tegnes i den forbindelse.



Ejendommen i 1902 består foruden beboelsesbygningen af en lade og en lo. Sidstnævnte er skadet efter storm og genopbygges.



Gårdens stuehus står med mange fine bygningsdetaljer og originale skorstene. Bagved ses ladens gavl.
Foto: Udklip fra Google.

Københavns Museum opfordrer til at gården integreres i planerne for det nye byggeri af såkaldte skæve boliger for at beholde referencen til det landlige miljø, som den oprindelige bebyggelse repræsenterer.

Hvis der ved jordarbejder i forbindelse med anlægsarbejder påtræffes arkæologiske levn, skal Københavns Museum kontaktes omgående. Museet skal dernæst vurdere, om levnene er af en sådan karakter, at museet vil indstille til Kulturstyrelsen, at der udstedes påbud om midlertidig standsning af arbejdet i henhold til lov om museer mv. §26 (beskyttelse af jordfaste fortidsminder). Københavns Museum står, som Kulturstyrelsens repræsentant, til rådighed for en vurdering af kommende anlægsarbejder med henblik på at afklare behovet for en arkæologisk forundersøgelse forud for anlægsarbejdets begyndelse. En arkæologisk forundersøgelse vil kraftigt reducere risikoen for en uplanlagt, midlertidig standsning af arbejdet.

Helle Ålsbøl
Museumsinspektør
Museum Curator
Københavns Museum
+45 51714544
FH1G@kff.kk.dk

Rikke Simonsen
Museumsinspektør
Museum Curator
Københavns Museum
+45 5171 4547
rikke.simonsen@kff.kk.dk